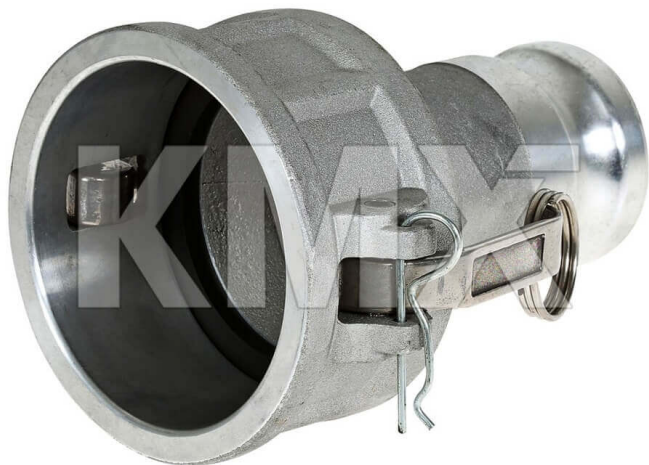




ADAPTADOR CAMLOCK ACERO INOXIDABLE

FECHA : 02/06/2026 13:23 Hrs
 SKU : 1886
 MARCA : Genérica
 MODELO : DA4030SS



Estos acoplamientos camlock de acero inoxidable son de bajo costo, muy duraderos y se entregan de manera rápida y eficiente.

Los accesorios camlock de acero inoxidable también se denominan acoplamientos de ranura y leva de acero inoxidable, los camlock se conectan simplemente abriendo los brazos del acoplador e insertando el adaptador en el acoplador.

ESPECIFICACIONES TÉCNICAS

Marca	Genérica
Modelo	DA4030SS
Tipo	Camlock
Tipo de Acople	Hembra con Macho
Material	Acero Inoxidable
Ángulo	Recto
Diámetro	4" x 3"
Conexión entrada	Hembra 4"
Conexión salida	Macho 3"
Presión de trabajo	7 Bar (105 PSI)

* Multimedia referencial, algunas características pueden variar sin previo aviso.
 ** Venta sujeta a stock disponible.