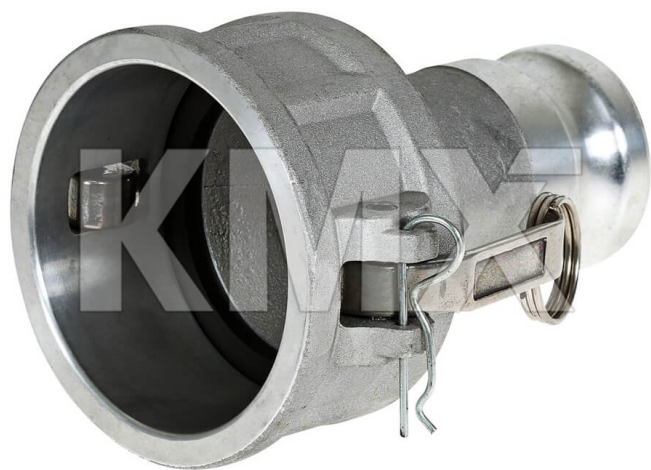




ADAPTADOR CAMLOCK ALUMINIO HEMBRA-MACHO 3" X 2"



* Multimedia referencial, algunas características pueden variar sin previo aviso.
** Venta sujeta a stock disponible.

FECHA : 02/06/2026 13:32 Hrs
SKU : 1723
MARCA : Genérica
MODELO : DA3020AL

El camlock es un sistema de conexión rápido y seguro que se utiliza para conectar tuberías y mangueras en una variedad de aplicaciones industriales y de manejo de fluidos. Hay muchos tipos diferentes de adaptadores camlock, que varían en tamaño, forma y material, para adaptarse a las necesidades específicas de cada aplicación. Algunos de los materiales comúnmente utilizados para la fabricación de adaptadores camlock incluyen el aluminio y el acero inoxidable.

ESPECIFICACIONES TÉCNICAS

| | |
|---------------------------|------------------|
| Marca | Genérica |
| Modelo | DA3020AL |
| Tipo | Camlock |
| Tipo de Acople | Hembra con Macho |
| Material | Aluminio |
| Ángulo | Recto |
| Diámetro | 3" x 2" |
| Conexión entrada | Hembra 3" |
| Conexión salida | Macho 2" |
| Presión de trabajo | 8 Bar (120 PSI) |