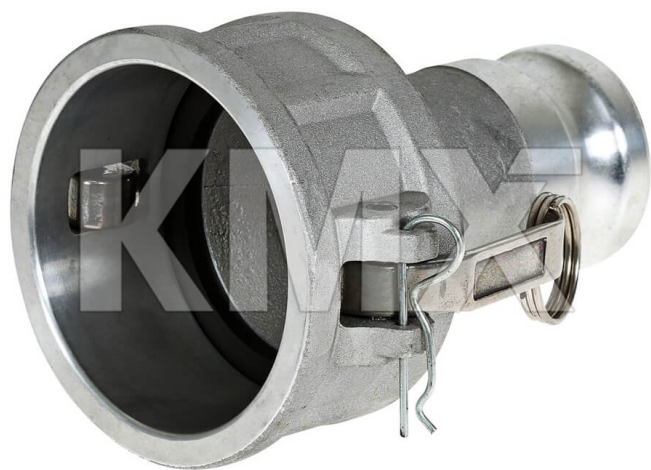




ADAPTADOR CAMLOCK ALUMINIO HEMBRA-MACHO 4" X 3"



* Multimedia referencial, algunas características pueden variar sin previo aviso.
** Venta sujeta a stock disponible.

FECHA : 02/06/2026 13:32 Hrs
SKU : 1721
MARCA : Genérica
MODELO : DA4030AL

El camlock es un sistema de conexión rápido y seguro que se utiliza para conectar tuberías y mangueras en una variedad de aplicaciones industriales y de manejo de fluidos. Hay muchos tipos diferentes de adaptadores camlock, que varían en tamaño, forma y material, para adaptarse a las necesidades específicas de cada aplicación. Algunos de los materiales comúnmente utilizados para la fabricación de adaptadores camlock incluyen el aluminio y el acero inoxidable.

ESPECIFICACIONES TÉCNICAS

Marca	Genérica
Modelo	DA4030AL
Tipo	Camlock
Tipo de Acople	Hembra con Macho
Material	Aluminio
Ángulo	Recto
Diámetro	4" x 3"
Conexión entrada	Hembra 4"
Conexión salida	Macho 3"
Presión de trabajo	7 Bar (105 PSI)